

**LUCITE**<sup>®</sup>  
VERFSYSTEMEN

# 1K-PU Color Satin

Duurzaam en oersterk

**1K PU-Watergedragen  
lak zonder schrijfeffect  
bij intensieve kleuren**

- ≡ Kras- en stootvast
- ≡ Resistent tegen vuil, vet en handzweet
- ≡ Perfecte finish, gladde film



Vertrouw op LUCITE<sup>®</sup>

## Toepassingsgebied:

### LUCITE® 1K-PU Color Satin

Voor zwaarbelaste bouwdelen binnen en buiten

De sterke kwaliteiten van deze lak komen tot uiting in zowel privé, professionele als openbare ruimtes.

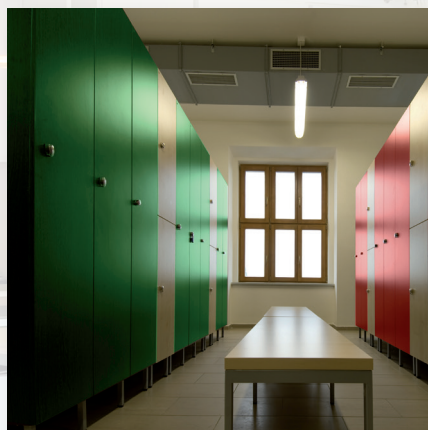
Deze geurarme lak met een laag VOC-aandeel zorgt voor een aangename omgevingsruimte tijdens en na het schilderen.



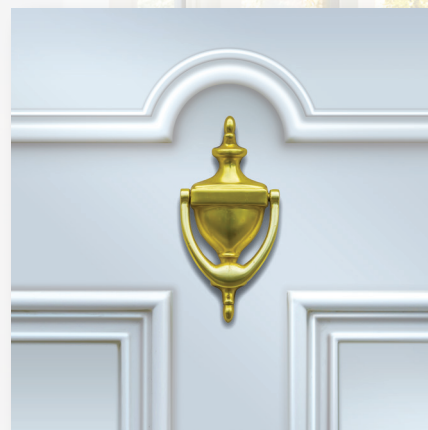
Voldoet aan DIN EN 71:2014 deel 3 veiligheid van speelgoed



Zelfs bij zware belasting: kras- en stootvast.



Zeer slijtvast, ook bij intensieve kleuren.



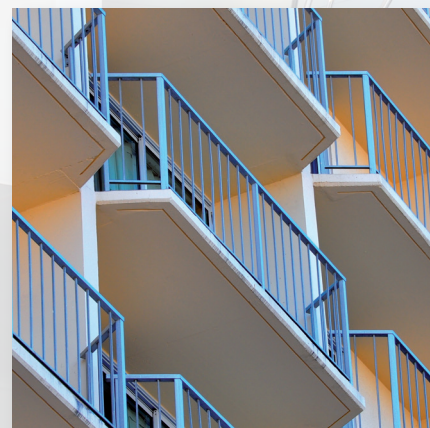
Geen vervuiling bij ongunstige weersomstandigheden dankzij de uitstekende dichtheid van de verffilm.



Vet- en handzweetresistent.



Zeer bestendig tegen schoonmaakmiddelen.

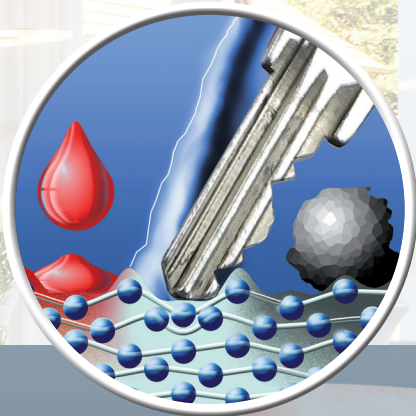


UV- en weersbestendig dus ook zeer geschikt voor buiten.

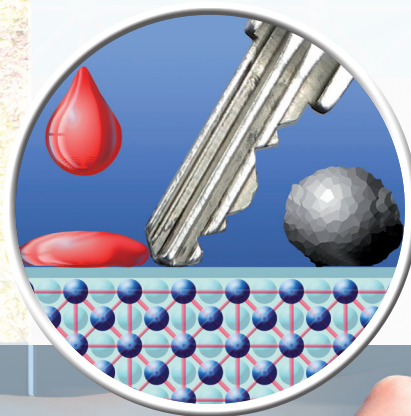
# Voor kras- en stootvrije oppervlakken

- ≡ **Verbeterde oppervlaktehardheid** in vergelijking met de conventionele watergedragen lakken op acrylaatbasis
- ≡ Zeer gladde oppervlakken
- ≡ Beschermt tegen schoonmaakmiddelen
- ≡ PU bindmiddel

## Conventionele acryllak



## PU<sup>2</sup>-technologie



### Werkwijze

Door de polymeerdeeltjes vormt deze bindmiddelrijke lak tijdens het droogproces een robuuste gladde 3D-structuur.

Mechanische belasting verstoort de matrix van de verffilm en het schrijfeffect wordt zichtbaar. Chemische belasting kan het oppervlak beschadigen waardoor vuil zich makkelijker opstapelt en vastzet.

Bij mechanische belasting verandert de 3D-structuur niet (minder ringkrassen). Het schrijfeffect is miniem, het vuil dringt niet door tot de poriën waardoor het oppervlak gemakkelijker te reinigen is.



De oplossing voor de toekomst:

# Dankzij de PU<sup>2</sup> technologie

1- component polyurethaan kleurlak

Zijdeglanzend en watergedragen

De perfecte bescherming tegen krassen, schrijfeffect, vuil, vet en handzweet.





## Uitgebreid kleurenaanbod:

- ≡ Ready-Wit
- ≡ Kleuren volgens NCS, RAL en nog vele andere kleurencollecties





# LUCITE®

VERFSYSTEMEN

## Productinformatie 1K-PU Color Satin



<b>Productbeschrijving</b>	Watergedragen, zijdeglanzende 1 component polyurethaan kleurlak. Toepasbaar op mechanisch belaste ondergronden zowel binnen als buiten.
<b>Toepassing</b>	Voor een kwalitatieve deklaag op hout, houtmaterialen, metalen, non-ferrometalen, harde kunststoffen, minerale ondergronden en oude verflagen na een aangepaste voorbehandeling en grondlaag.
<b>Slijtvastheid</b>	<ul style="list-style-type: none"><li>≡ Polyurethaan bindmiddel van hoge kwaliteit</li><li>≡ Verbeterde oppervlaktehardheid in vgl. met de conventionele watergedragen acryllak.</li></ul>
<b>Eigenschappen</b>	<ul style="list-style-type: none"><li>≡ Uitstekende oppervlaktehardheid</li><li>≡ Zijdeglanzende oppervlakken</li><li>≡ Geschikt voor zwaar belaste oppervlakken (duidelijk minder schrijf- en ringeffect)</li><li>≡ Resistent tegen vuil, vet en handzweet</li><li>≡ Zeer bestendig tegen schoonmaakmiddelen</li><li>≡ Blokvast, ideaal voor ramen en deuren</li><li>≡ Zeer hoog dekvermogen en goede vloei</li><li>≡ Alkali- en weersbestendig</li><li>≡ Glans-, kleur-, wit- evenals UV-stabiel</li><li>≡ Geurarm</li><li>≡ Lange open tijd</li></ul>
<b>Verbruik</b>	ca. 130 ml / m <sup>2</sup> / laag
<b>Glansgraad</b> 60° hoek	Zijdeglanzend
<b>Droogtijd</b> 20 °C / 60% rel. LV	Stofdroog na ca. 30 minuten Overschilderbaar na 4 uren Uitgehard na 12-14 uren
<b>Verpakkingen</b>	Wit = 0,75 liter / 2,50 liter Mix = 1,00 liter / 2,50 liter
<b>Kleuren</b>	Ready wit + 2000 MixPlus kleuren (pastel - en intensieve kleuren)
<b>Aanvullend systeem:</b>	<b>LUCITE® Contact-Primer</b> De ideale watergedragen hechtprimer en speciale grondering voor verf- en lakwerken binnen en buiten. Duurzame grondlaag op oude dispersielagen, laklagen, zink, harde PVC, aluminium, koper en vele andere kritische ondergronden.



Uw LUCITE® groothandel:

Vertrouw op LUCITE®



LUCITE® is een merk van Dörken Coatings

Dörken Coatings Belgium NV  
B-3530 Houthalen  
Centrum-Zuid 2067 F  
Tel. 011 82 28 23

Dörken Coatings Nederland BV  
NL - 5602 BE Eindhoven  
Postbus 1214  
Tel. 040 26 24 569

[www.doerkencoatings.com](http://www.doerkencoatings.com)  
[benelux@doerken.com](mailto:benelux@doerken.com)  
[fb.com/luciteverfsystemen](http://fb.com/luciteverfsystemen)